

AXITEJ BS

Ventilador helicoidal de cubierta de baja silueta
 Wide variety of low roof axial fans
 Extracteurs et impulseurs de petite taille pour our toiture
 Dachventilatoren in Flachbauweise



Amplia oferta proporcionada por las hélices multi-caudal M.N.S. (Multiflow Novovent System), pudiéndose escoger según preferencias por caudal, consumo, nivel sonoro, tamaño, etc. Disponibles en dos versiones, con y sin válvula de sobrepresión (cierra la descarga a extractor parado). La ejecución normal es como extractores, pero se pueden servir, bajo demanda, para introducir aire exterior (impulsores, opción que no puede incorporar la válvula de sobrepresión). Todos los modelos son regulables.

Aplicaciones: Extracciones o impulsiones desde cubierta en ejecución de baja silueta, para industria, almacenes, talleres, naves, pabellones.

Provided with M.N.S. (Multiflow Novovent System) impellers which enable a selection according to individual requirements concerning flow, consumption, sound level, size, etc. Standard fan is prepared for extract purposes, however it exists the option to order intake roof units.

Applications: In places where a flat shape of the roof fan is required: for industry, warehouses, workshops, large premises, Shopping centre.

Grand choix disponible grâce aux hélices multi débit M.N.S. (Multiflow Novovent System) qui facilitent la sélection selon les besoins du débit, de la consommation, du niveau sonore, de la taille, etc.). 2 versions disponibles: avec sans soupape de surpression (avec obturateur de sortie, en position de repos). Le modèle standard permet leur utilisation en tant qu'extracteur. A la demande, nous fournissons un modèle pour introduction de l'air extérieur impulseurs: cette option ne dispose pas de soupape de surpression. Tous les modèles sont réglables.

Applications: Extractions et impulsions sur toit avec appareil de petite taille, pour Industries, entrepôts, ateliers, bateaux, pavillons/halls.

Acht verschiedene Baugrößen mit bis zu vier unterschiedlichen Anstellwinkeln der Flügelblätter gestatten immer die beste Ventilatorauswahl, optimiert auf Lautstärke, Motor- oder Luftleistung und Druck. Regenhaube aus seewasserbeständigem Aluminium, verzinkte Grundplatte. Hochleistungsflügel aus thermoplastischem, glasfaserverstärktem Kunststoff, dynamisch gewuchtet. Außenliegender Klemmkasten, verdrahtet. Integriertes Berührungsgitter.

Anwendungen: Industriehallen, Lagerhallen, Verkaufsstätten, Diskotheken usw.

CARACTERÍSTICAS / CHARACTERISTICS / CARACTERISTIQUES / EIGENSCHAFTEN

- Base metálica en chapa galvanizada. Capota de aluminio.
 - Hélices de termoplástico de inclinación variable según el exclusivo M.N.S.
 - Reja antipájaros entre base y capota de seguridad, pintada epoxi.
 - Motores con aislamiento clase F, protección IP65 hasta 750 W potencias superiores IP55. Monofásicos hasta 750 W con protector térmico (Klixon).
 - Temperatura de trabajo: De -30°C hasta 70°C.
 - Sentido del aire: motor - hélice.
- OPCIONES:
- Previa consulta pueden servirse para tensiones, frecuencias, regímenes de vueltas distintas y/o motores de doble velocidad.
 - Sentido del aire: hélice - motor.
- Base plate of galvanised metal sheet. Aluminium cowl.
 - Thermoplastic impeller with ajustable pitch angle with the exclusive M.N.S. system.
 - Epoxy painted bird screen between base plate and cowl.
 - Motor class F, up to 750 W protection IP65 more than 750 W IP55. Single phase up to 750 W with Klixon.
 - Working temperature: -30°C to 70°C.
 - Airflow: motor - impeller.
- OPTIONS:
- Different tensions, speed and frequencies, 2 speed motors.
 - Airflow: impeller - motor.
- Base métallique en tôle galvanisée. Toiture en aluminium.
 - Hélices thermoplastiques à inclinaison variable selon le modèle exclusif M.N.S.
 - Grille anti-oiseaux entre la base et le chapeau de sécurité, peinte époxy.
 - Moteurs avec isolation classe F, protection IP65 jusque 750 W. Puissances supérieures IP55. Monofasé jusque 750 W. Protecteur thermique (Klixon).
 - Température de travail: De -30°C à 70°C.
 - Sens de l'air: moteur - hélice.
- OPTIONS:
- Plusieurs fréquences, tensions et régimes de rotation. Moteur 2 vitesses.
 - Sens de l'air: hélice - moteur.
- Bodenplatte aus verzinktem Stahlblech. Haube aus Aluminium.
 - Thermoplastiklaufrad mit einstellbarem Flügelwinkel nach dem exklusiven M.N.S. System.
 - Epoxy beschichtetes Vogelschutzgitter zwischen Bodenplatte und Haube.
 - Motor Feuchtraumausführung, bis 750 W Schutzart IP65, darüber IP55. Einfasige Motoren bis 750 W mit Klixon.
 - Dauerbetrieb: -30°C bis 70°C.
 - Luftstrom: Motor - Laufrad.
- AUF ANFRAGE:
- Sonderspannungen oder -frequenzen, andere Umdrehungen oder 2-stufige Motoren.
 - Luftstrom: Laufrad - Motor.

230V 50Hz (I~) 1.400 r.p.m. (n: min-1) Ø 315 - 500 mm

		Ø mm	m³/h	Amp.	kW	dB (A)	ACCESORIOS / ACCESSORIES ACCESSOIRES / ZUBEHÖR		
							BN	BS	MF
AXITEJ BS 4-315M 34	HTS4031M34	315	1.600	1,10	0,09	54	•	•	•
AXITEJ BS 4-315M 45	HTS4031M45	315	2.000	1,10	0,09	57	•	•	•
AXITEJ BS 4-355M 30	HTS4035M30	355	2.050	1,10	0,09	56	•	•	•
AXITEJ BS 4-355M 40	HTS4035M40	355	2.700	1,10	0,09	58	•	•	•
AXITEJ BS 4-355M 45	HTS4035M	355	3.150	1,40	0,12	60	•	•	•
AXITEJ BS 4-400M 30	HTS4040M30	400	2.800	1,10	0,09	60	•	•	•
AXITEJ BS 4-400M 40	HTS4040M40	400	3.750	1,40	0,12	61	•	•	•
AXITEJ BS 4-400M 45	HTS4040M	400	4.150	1,80	0,18	64	•	•	•
AXITEJ BS 4-450M 30	HTS4045M30	450	4.400	1,80	0,18	63	•	•	•
AXITEJ BS 4-450M 40	HTS4045M40	450	5.700	3,10	0,37	65	•	•	•
AXITEJ BS 4-450M 45	HTS4045M	450	6.700	3,10	0,37	67	•	•	•
AXITEJ BS 4-500M 30	HTS4050M30	500	5.800	1,80	0,18	67	•	•	•
AXITEJ BS 4-500M 34	HTS4050M34	500	6.500	3,10	0,37	67	•	•	•
AXITEJ BS 4-500M 40	HTS4050M	500	7.800	4,50	0,55	68	•	•	•

ACCESORIOS / ACCESSORIES / ACCESSOIRES / ZUBEHÖR

■ Regulación / Regulation
Régulation / Regler



(pg. 518-525)

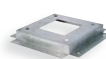
■ Accesorios equipos / Accessories equipments
Accessoires équipements / Zubehör Wärmetauschereinheiten



BN (pg. 538)



BS (pg. 539)



MF (pg. 541)

CARACTERÍSTICAS / CHARACTERISTICS / CARACTERISTIQUES / EIGENSCHAFTEN

230V 50Hz (I~) 1.400 r.p.m. (n: min-1) Ø 560 - 710 mm

		Ø mm	m³/h	Amp.	kW	dB (A)	ACCESORIOS / ACCESSORIES ACCESSOIRES / ZUBEHÖR			
								BN	BS	MF
AXITEJ BS 4-560M 24	HTS4056M24	560	7.000	3,10	0,37	70	•	•	•	•
AXITEJ BS 4-560M 34	HTS4056M34	560	8.000	4,50	0,55	71	•	•	•	•
AXITEJ BS 4-560M 40	HTS4056M	560	10.500	5,80	0,75	72	•	•	•	•
AXITEJ BS 4-560M 45	HTS4056M45	560	11.300	8,00	1,10	74	•	•	•	•
AXITEJ BS 4-630M 24	HTS4063M24	630	11.300	5,80	0,75	68	•	•	•	•
AXITEJ BS 4-630M 34	HTS4063M34	630	14.000	8,00	1,10	72	•	•	•	•
AXITEJ BS 4-630M 40	HTS4063M40	630	15.000	10,30	1,50	75	•	•	•	•
AXITEJ BS 4-630M 45	HTS4063M45	630	17.800	13,20	2,20	78	•	•	•	•
AXITEJ BS 4-710M 30	HTS4071M30	710	18.000	10,30	1,50	79	•	•	•	•
AXITEJ BS 4-710M 34	HTS4071M34	710	19.400	13,20	2,20	80	•	•	•	•

400V 50Hz (III~) 1.400 r.p.m. (n: min-1) Ø 315 - 710 mm

		Ø mm	m³/h	Amp.	kW	dB (A)	ACCESORIOS / ACCESSORIES ACCESSOIRES / ZUBEHÖR			
								BN	BS	MF
AXITEJ BS 4-315T 34	HTS4031T34	315	1.600	0,42	0,09	54	•	•	•	•
AXITEJ BS 4-315T 45	HTS4031T45	315	2.000	0,42	0,09	57	•	•	•	•
AXITEJ BS 4-355T 30	HTS4035T30	355	2.050	0,42	0,09	56	•	•	•	•
AXITEJ BS 4-355T 40	HTS4035T40	355	2.700	0,42	0,09	58	•	•	•	•
AXITEJ BS 4-355T 45	HTS435T	355	3.150	0,65	0,12	60	•	•	•	•
AXITEJ BS 4-400T 30	HTS4040T30	400	2.800	0,42	0,09	60	•	•	•	•
AXITEJ BS 4-400T 40	HTS4040T40	400	3.750	0,65	0,12	61	•	•	•	•
AXITEJ BS 4-400T 45	HTS440T	400	4.150	0,80	0,18	64	•	•	•	•
AXITEJ BS 4-450T 30	HTS4045T30	450	4.400	0,80	0,18	63	•	•	•	•
AXITEJ BS 4-450T 40	HTS4045T40	450	5.700	1,30	0,37	65	•	•	•	•
AXITEJ BS 4-450T 45	HTS445T	450	6.700	1,30	0,37	67	•	•	•	•
AXITEJ BS 4-500T 30	HTS4050T30	500	5.800	0,80	0,18	67	•	•	•	•
AXITEJ BS 4-500T 34	HTS4050T34	500	6.500	1,30	0,37	67	•	•	•	•
AXITEJ BS 4-500T 40	HTS450T	500	7.800	1,60	0,55	68	•	•	•	•
AXITEJ BS 4-560T 24	HTS4056T24	560	7.000	1,30	0,37	70	•	•	•	•
AXITEJ BS 4-560T 34	HTS4056T34	560	8.000	1,60	0,55	71	•	•	•	•
AXITEJ BS 4-560T 40	HTS456T	560	10.500	2,20	0,75	72	•	•	•	•
AXITEJ BS 4-560T 45	HTS4056T45	560	11.300	2,90	1,10	74	•	•	•	•
AXITEJ BS 4-630T 24	HTS4063T24	630	11.300	2,20	0,75	68	•	•	•	•
AXITEJ BS 4-630T 34	HTS4063T	630	14.000	2,90	1,10	72	•	•	•	•
AXITEJ BS 4-630T 40	HTS4063T40	630	15.000	3,65	1,50	75	•	•	•	•
AXITEJ BS 4-630T 45	HTS4063T45	630	17.800	5,05	2,20	78	•	•	•	•
AXITEJ BS 4-710T 30	HTS4071T30	710	18.000	3,65	1,50	77	•	•	•	•
AXITEJ BS 4-710T 34	HTS4071T	710	19.400	5,05	2,20	80	•	•	•	•
AXITEJ BS 4-710T 40	HTS4071T40	710	23.400	6,60	3,00	79	•	•	•	•
AXITEJ BS 4-710T 45	HTS4071T45	710	25.800	9,40	4,00	81	•	•	•	•

230V 50Hz (I~) 900 r.p.m. (n: min-1) Ø 560 - 630 mm

		Ø mm	m³/h	Amp.	kW	dB (A)	ACCESORIOS / ACCESSORIES ACCESSOIRES / ZUBEHÖR			
								BN	BS	MF
AXITEJ BS 6-560M 30	HTS6056M30	560	5.700	1,50	0,12	60	•	•	•	•
AXITEJ BS 6-560M 34	HTS6056M34	560	6.000	1,75	0,18	62	•	•	•	•
AXITEJ BS 6-560M 40	HTS6056M	560	7.600	1,90	0,25	63	•	•	•	•
AXITEJ BS 6-560M 45	HTS6056M45	560	8.000	3,30	0,37	65	•	•	•	•
AXITEJ BS 6-630M 24	HTS6063M24	630	8.100	1,75	0,18	58	•	•	•	•
AXITEJ BS 6-630M 30	HTS6063M30	630	8.800	1,90	0,25	64	•	•	•	•
AXITEJ BS 6-630M 40	HTS6063M	630	9.500	3,30	0,37	66	•	•	•	•
AXITEJ BS 6-630M 45	HTS6063M45	630	13.000	4,70	0,55	68	•	•	•	•

CARACTERÍSTICAS / CHARACTERISTICS / CARACTERISTIQUES / EIGENSCHAFTEN


230V 50Hz (I~) 900 r.p.m. (n: min-1) Ø 700 mm

		Ø mm	m³/h	Amp.	kW	dB (A)	ACCESORIOS / ACCESSORIES ACCESSOIRES / ZUBEHÖR			
								BN	BS	MF
AXITEJ BS 6-710M 30	HTS6071M30	710	10.500	3,30	0,37	68	•	•	•	•
AXITEJ BS 6-710M 34	HTS6071M34	710	12.000	4,70	0,55	70	•	•	•	•
AXITEJ BS 6-710M 40	HTS6071M	710	13.400	6,00	0,75	69	•	•	•	•
AXITEJ BS 6-710M 45	HTS6071M45	710	17.000	8,00	1,10	72	•	•	•	•

400V 50Hz (III~) 900 r.p.m. (n: min-1) Ø 560 - 710 mm

		Ø mm	m³/h	Amp.	kW	dB (A)	ACCESORIOS / ACCESSORIES ACCESSOIRES / ZUBEHÖR			
								BN	BS	MF
AXITEJ BS 6-560T 30	HTS6056T30	560	5.700	0,85	0,12	60	•	•	•	•
AXITEJ BS 6-560T 34	HTS6056T34	560	6.000	0,85	0,18	62	•	•	•	•
AXITEJ BS 6-560T 40	HTS6056T	560	7.600	1,02	0,25	63	•	•	•	•
AXITEJ BS 6-560T 45	HTS6056T45	560	8.000	1,40	0,37	65	•	•	•	•
AXITEJ BS 6-630T 24	HTS6063T24	630	8.100	0,85	0,18	58	•	•	•	•
AXITEJ BS 6-630T 30	HTS6063T30	630	8.800	1,02	0,25	64	•	•	•	•
AXITEJ BS 6-630T 40	HTS6063T	630	9.500	1,40	0,37	66	•	•	•	•
AXITEJ BS 6-630T 45	HTS6063T45	630	13.000	1,70	0,55	68	•	•	•	•
AXITEJ BS 6-710T 30	HTS6071T30	710	10.500	1,40	0,37	68	•	•	•	•
AXITEJ BS 6-710T 34	HTS6071T34	710	12.000	1,70	0,55	70	•	•	•	•
AXITEJ BS 6-710T 40	HTS6071T	710	13.400	2,21	0,75	69	•	•	•	•
AXITEJ BS 6-710T 45	HTS6071T45	710	17.000	2,93	1,10	72	•	•	•	•

ACCESORIOS / ACCESSORIES / ACCESSOIRES / ZUBEHÖR

 **Regulación / Regulation**
Régulation / Regler



(pg. 518-525)

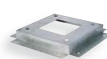
 **Accesorios equipos / Accessories equipments**
Accessoires équipements / Zubehör Wärmetauschereinheiten



BN (pg. 538)



BS (pg. 539)



MF (pg. 541)